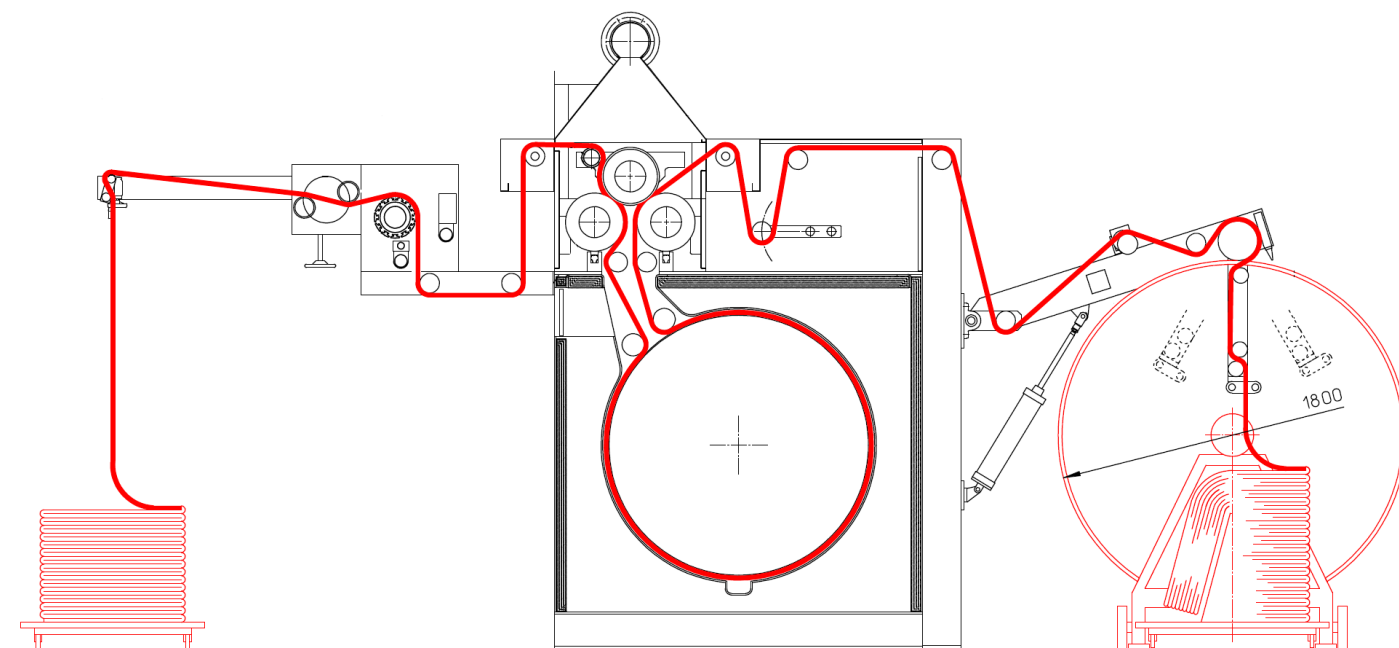


LA FISSATURA DELLA LANA IN CONTINUO CON
ACQUA SURRISCALDATA SOTTO PRESSIONE

THE WOOL CRABBING IN CONTINUOUS BY
OVERHEATED WATER UNDER PRESSURE

FIXA



SperottoRimar

santex group
Santex Cavitec Isotex SperottoRimar

Viale Stazione – Z.A.I. KORIS - 36070 Trissino (VI) – Italy – tel.: +39.0445.1761444 – Fax: +39.0445.1761445
main@sperottorimar.it - www.santex-group.com

SperottoRimar

santex group
Santex Cavitec Isotex SperottoRimar

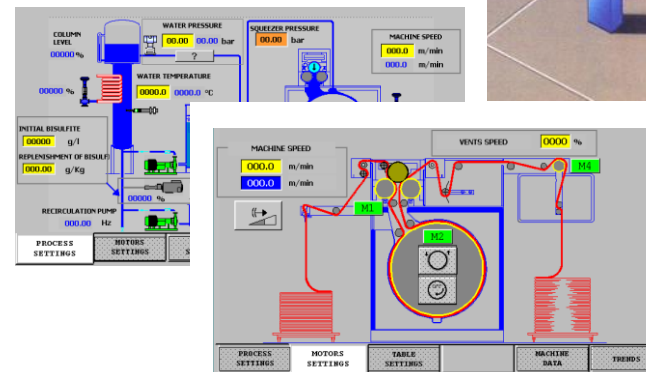
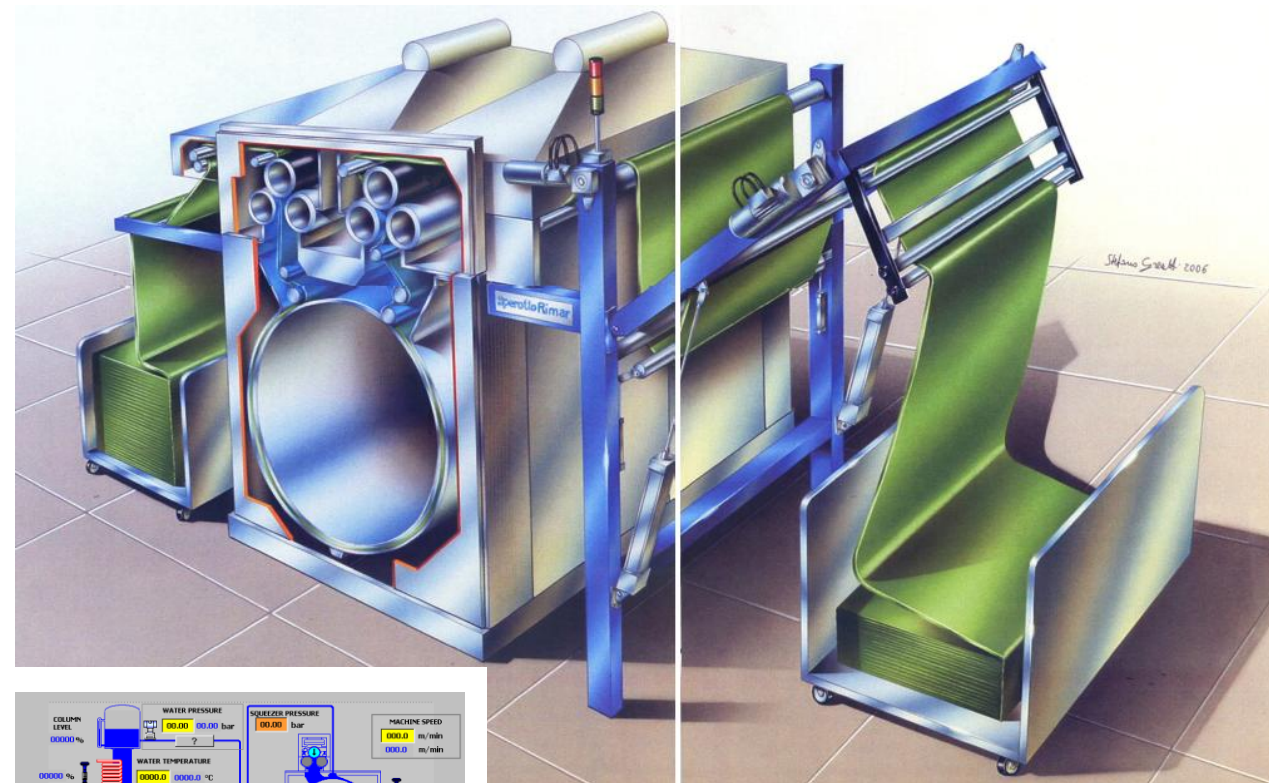
FIXA – Wool continuous crabbing machine

The only machine in the market actually able to carry out the wool setting in continuous by overheated pressurized water.

The wool fabric setting by overheated water have always been considered to be the best by wool finishers.

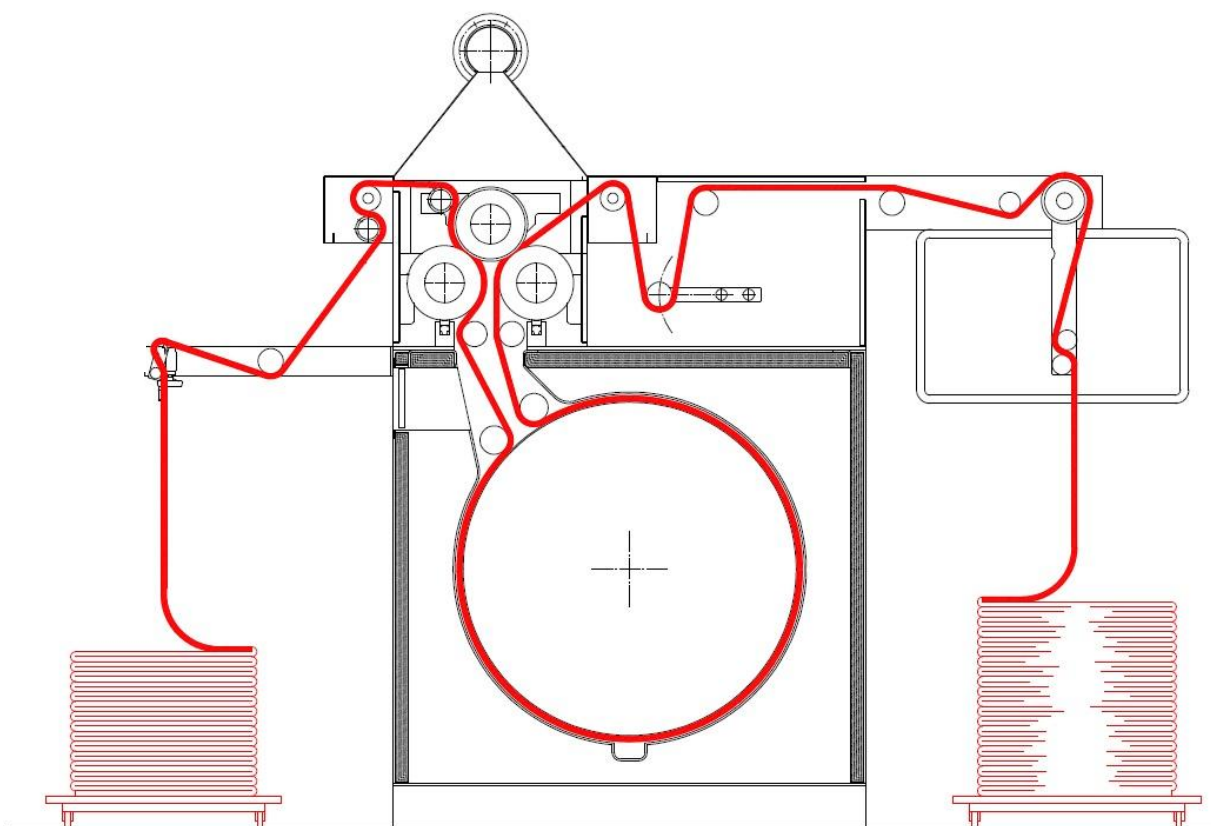
The technological advantages:

- FIXA, thanks to its new working concept, overheated water at 120°C and 2 bar pressure, assures high setting degree of wool fabrics, above to the one achievable by traditional machines
- Solution of cockling and bubbling problems, especially for fabrics with particular weaving structure and fibers composition.
- With FIXA the use setting chemical products is no longer necessary.
- Production increase comparing the traditional machines (15 Mt/min to 25-30 Mt/min)
- FIXA carried out the setting without pressing silicon belt, usually employed on traditional machines and often cause of marks / stamps or aspect fabric unevenness problems.
- Overheated water and pressure are on safety and under automatic control by PLC.



Process parameters controlled by PLC with possibility to file and recall the recipe settings.

Parametri di processo controllati da PLC con possibilità di memorizzazione e richiamo ricette.



FIXA – Macchina in continuo per fissaggio tessuti di lana

L'unica macchina presente nel mercato in grado di fissare la lana mediante acqua surriscaldata, sotto pressione, con produzione in continuo.

E' risaputo, che la condizione ideale per fissare i tessuti di lana è tramite un trattamento in acqua surriscaldata.

I vantaggi tecnologici:

- Grazie ad un nuovo concetto di lavoro in continuo, ad acqua pressurizzata a 2 bar e surriscaldata a 120°C, FIXA garantisce un altissimo grado di fissatura dei tessuti di lana superiore a quello ottenibile con le tradizionali macchine presenti nel mercato.
- Risolve il problema di insaccatura e "bubbling" anche nei tessuti con intrecci particolari e filati con caratteristiche diverse.
- FIXA utilizza la sola acqua surriscaldata senza alcuna aggiunta di prodotti chimici.
- Aumento della produzione paragonata a macchinari tradizionali (da 15 Mt/min a 25-30 Mt/min).
- FIXA non utilizza nastri siliconati che causano marcature e problemi di aspetto nei tessuti trattati.
- I parametri del processo, ed in particolare la pressione e temperatura dell'acqua surriscaldata, sono gestiti e controllati autonomamente tramite PLC in relazione alla temperatura di trattamento stabilita.

FIXA - Technical Data

Working width	180 cm
Mechanical speed	4 - 40 m/min.
Maximun process temperature	120°C
Maximun process pressure	1,5 bar
Connected load	31 kW
Absorbed load	22 kW
Saturate steam feeding	6 bar
Water feeding	1,5 – 2 bar
Compressed air feeding	6 bar
Average steam consumption	~ 350Kg/h
Average water consumption (wet fabric at inlet)	~ 400 l/h
Compressed air consumption	~ 100 NI/h
Weight (approximate)	14.000 kg

FIXA – Dati Tecnici

Tavola di lavoro	180 cm
Velocità meccanica	4 - 40 m/min.
Temperatura massima di processo	120°C
Pressione massima di processo	1,5 bar
Potenza elettrica	31 kW
Forza assorbita	22 kW
Pressione di alimentazione aria compressa	6 bar
Alimentazione dell'acqua	1,5 – 2 bar
Alimentazione aria compressa	6 bar
Consumo medio vapore	~ 350Kg/h
Consumo medio acqua (tessuto umido ingresso)	~ 400 l/h
Consumo aria compressa	~ 100 NI/h
Peso (circa)	14.000 kg

