

# TEÑIDO DE CONOS Y TELAS EN AUTOCLAVE HASTA 135°C

## MODELOS TUB-4-B E TUB-6-B

### DESCRIPCIÓN GENERAL

Máquina piloto para el teñido hasta 135°C de 4 o 6 conos industriales, tipo autoclave, construida en acero inoxidable con bomba de circulación para flujo de baño dentro-fuera y fuera-dentro (auto-reversión).

Calentamiento a vapor indirecto, enfriamiento con cambiador de calor a agua.

Usado para teñido, tratamientos y lavados de hilos en bobinas industriales, muestras de tela plana y tejido de punto, además de otros.

Los tanques de teñido de acero inoxidable poseen válvula de seguridad. Las muestras son colocadas en tubos perforados sobre un soporte con engate rápido tipo bayoneta.

Posee entrada de agua con desborde que puede ser accionada manualmente o por medio de microprocesador para lavados, además de drenaje.

Un sistema de seguridad permite la entrada de agua y drenaje de baño solamente cuando la temperatura se encuentra abajo de 90°C.

Permite el uso de un tanque solo, o los dos al mismo tiempo, por medio de programación en el controlador.

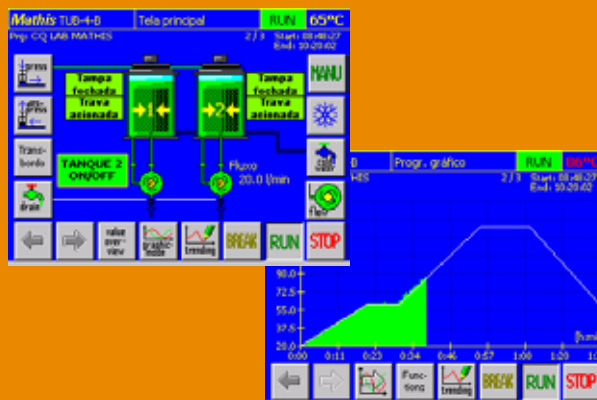


Posee microprocesador Touch Screen colorido Univision con 16 MB memoria RAM para hasta 99 programas, y sistema operacional Windows CE que permite las siguientes interfaces: red LAN usando conexión RS232C o conexión TCP/IP (interface Ethernet), USB, y tarjeta de memoria MMC.

Visualiza todos los datos actualizados durante el proceso en forma de pictogramas, tabla de datos o gráfico.

Por medio de conexión ethernet datos completos de proceso pueden ser creados en computer y transferidos para el controlador.

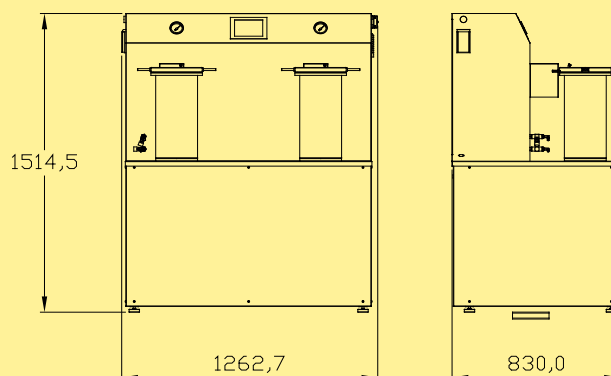
Acompañamiento de proceso en marcha en el Univision puede ser visualizado y modificado en computer, inclusive para obtener reportes.



**DATOS TÉCNICOS - MODELOS**

	<b>TUB-4-B</b>	<b>TUB-6-B</b>
Temperatura	135 °C	135 °C
Ø máximo de bobina con material	175 mm	175 mm
Ø del tubo perforado	43 mm	43 mm
Altura de las bobinas	2 x 170 mm	3 x 170 mm
Cantidad de bobinas	hasta 4	hasta 6
Peso total de las muestras	hasta 5,6 kg	hasta 8,4 kg
Volumen de baño	13 litros / tanque	20 litros / tanque
Peso	aprox. 175 kg	aprox. 180 kg

Opcional:  
com tanque de  
expansão



modelo TUB-4-B  
con 1 hasta 2  
conos  
en cada tanque

modelo TUB-6-B  
con 1 hasta 3  
conos  
en cada tanque

Accesorio:  
tubo  
perforado para  
pruebas de  
tela y tejido  
de punto



Accesorios:  
soporte  
para conos  
y „cuerpo  
muerto“



**Werner Mathis AG**

Rütisbergstrasse 3  
CH-8156 Oberhasli/Zürich, Switzerland  
Telefon 41(0)44-852 5050  
Telefax 41(0)44-850 6707  
E-Mail info@mathisag.com  
Homepage www.mathisag.com

**Aparelhos de Laboratório Mathis Ltda.**

Estrada dos Estudantes, 261  
06707-050 Cotia - SP, Brasil  
Tel: 55 (0)11 3883-6777  
Fax: 55 (0)11 3883-6750  
E-mail: mathis@mathis.com.br  
Site: www.mathis.com.br