

ANALISIS DE ESPUMA, DETERGENTES Y ANTI-ESPUMANTES

MODELO ESP-B

DESCRIPCIÓN GENERAL

Máquina de laboratorio desarrollada para analizar la formación de espuma, y el efecto de diversos productos sobre la espuma, inclusive durante la simulación de proceso de teñido con calentamiento y la presencia de pruebas textiles. Usado en la industria textil, de papel y de productos químicos.

La solución con detergente es bombeada del tubo de vidrio (similar a una probeta) hasta el topo del equipo, siendo inyectada e el tubo por medio de un pico, formando una columna de espuma. La altura de la espuma se mide con una graduación (móvil) en el tubo de vidrio.

El baño que está en el tubo de vidrio es recirculado por la bomba. La velocidad de la bomba es programada vía microprocesador.

Además de eso el baño puede ser calentado por resistencias eléctricas localizadas al rededor de la tubería de recirculación de baño, simulando todo un proceso de teñido, incluso con prueba textil en el tanque.

Toda la programación de los parámetros del teste se hace en el microprocesador Touch Screen.

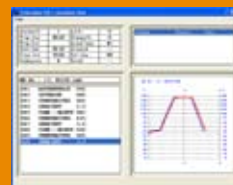
Entrada de agua y dreño son accionados manualmente.



Estándar:
Microprocesador
Datex Touch Screen 35 con
display gráfico
basado en sistema operacional
Windows CE 5.0
con 102 programas de 50
pasos cada



Programación del
Controlador

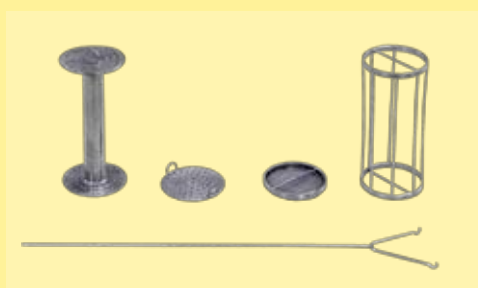


Opcional:
Software para programar
el proceso y acompañar
en PC, con reportes

DATOS TÉCNICOS - MODELO ESP-B

Temperatura máxima	95 °C
Volumen para recirculación	1,2 - 2,2 litros
Altura del tubo de vidrio	600 mm
Diámetro del tubo de vidrio	60 mm
Velocidad de la bomba	0 - 12 l/min
Calentamiento eléctrico	1,9 kW
Potencia	2,5 kW
Peso	aprox. 50 kg

Accesorios:



soportes para cargar la prueba textil y gancho para sacar el soporte



diversos tamaños de picos inyectores para crear el jacto y la espuma

tapa y pico formador de espuma (conjunto removible)

graduación móvil en ml y cm (para indicar el nivel y la altura de columna de espuma)



Werner Mathis AG

Rütisbergstrasse 3
CH-8156 Oberhasli/Zürich, Switzerland
Telefon 41(0)44-852 5050
Telefax 41(0)44-850 6707
E-Mail info@mathisag.com
Homepage www.mathisag.com

Aparelhos de Laboratório Mathis Ltda.

Estrada dos Estudantes, 261
06707-050 Cotia - SP, Brasil
Tel: 55 (0)11 3883-6777
Fax: 55 (0)11 3883-6750
E-mail: mathis@mathis.com.br
Site: www.mathis.com.br